

PORTLAND FOCUSED PLUS FUND

(au 31 juillet 2022)

OBJECTIF ET STRATÉGIES DE PLACEMENT

L'objectif de placement du Fonds Portland Focused Plus (la « Fiducie ») consiste en la préservation du capital et la réalisation d'un rendement satisfaisant à long terme.

Pour atteindre cet objectif de placement, la Fiducie utilise les techniques de base suivantes :

1. Concentration des placements dans un nombre limité de positions acheteur sur titres;
2. Effet de levier par l'achat de titres sur marge.

La Fiducie n'a aucune restriction géographique, sectorielle, de catégorie d'actif ou de capitalisation boursière. Elle n'a pas non plus de restriction quant au pourcentage de sa valeur liquidative pouvant être investie dans les titres d'un seul émetteur.

SÉRIE	A	F ¹	M	P
Valeur liquidative nette par part	57,4536 \$	59,0696 \$	73,5974 \$	73,7053 \$
Niv. réf. commis.	72,3203 \$	73,3975 \$	S.O.	90,4568 \$
Placement initial min., investisseurs qualifiés ²	2 500 \$	2 500 \$	500 000 \$	500 000 \$
Placement initial min., non individuel	150 000 \$	150 000 \$	S.O.	S.O.
Placements min. subséquents ³	500 \$	500 \$	500 \$	500 \$
Frais de gestion	2,00 %	1,00 %	1,00 %	S.O.
Commission de rendement	10 %	10 %	S.O.	10 %
Code Fundserv	PTL640	PTL015	PTL061	PTL060

APERÇU DU FONDS

Actif net du Fonds	61,9 millions de dollars
Date de création	31 mars 2016
Type de fonds	Stratégies spéciales
Document d'offre	Notice d'offre
Type juridique	Fonds commun de placement
Admissibilité aux CPA	Oui, montant mensuel minimal de 500 \$
Admissibilité aux régimes enregistrés	Oui
Achats et rachats	Tous les mois
Durée de placement minimale	Aucune
Période d'avis pour les rachats	Aucune
Frais de rachat	Aucuns
Niv. réf. commis.	Oui – à vie (aucune remise à zéro)
Commission de rendement	10 % du montant au-dessus du niveau de référence de la commission
Traitement des opérations	Fundserv
Administrateur	CIBC Mellon Global Securities Services Company
Courtier principal	RBC Dominion valeurs mobilières Inc.
Auditeur	KPMG LLP
Conseiller juridique	Borden Ladner Gervais S.E.N.C.R.L., S.R.L.

RENDEMENTS CUMULATIFS (%)	1 mois	3 mois	6 mois	1 an	3 ans*	5 ans*	Depuis la création*
Portland Focused Plus Fund, série A	6,6 %	0,6 %	(18,8 %)	(15,7 %)	38,0 %	79,8 %	147,8 %
Portland Focused Plus Fund, série F	6,7 %	0,9 %	(18,3 %)	(14,8 %)	42,7 %	89,8 %	164,4 %
Portland Focused Plus Fund, série M	6,7 %	0,9 %	(18,3 %)	(14,7 %)	52,3 %	109,3 %	204,4 %
Portland Focused Plus Fund, série P	6,8 %	1,2 %	(17,9 %)	(13,8 %)	47,6 %	100,8 %	184,4 %
Indice MSCI Canada ⁴	4,2 %	(4,4 %)	(6,1 %)	(0,8 %)	26,8 %	43,6 %	66,6 %
Indice MSCI États-Unis (\$ US)** ⁴	9,3 %	(0,1 %)	(8,8 %)	(7,3 %)	43,0 %	77,6 %	117,7 %

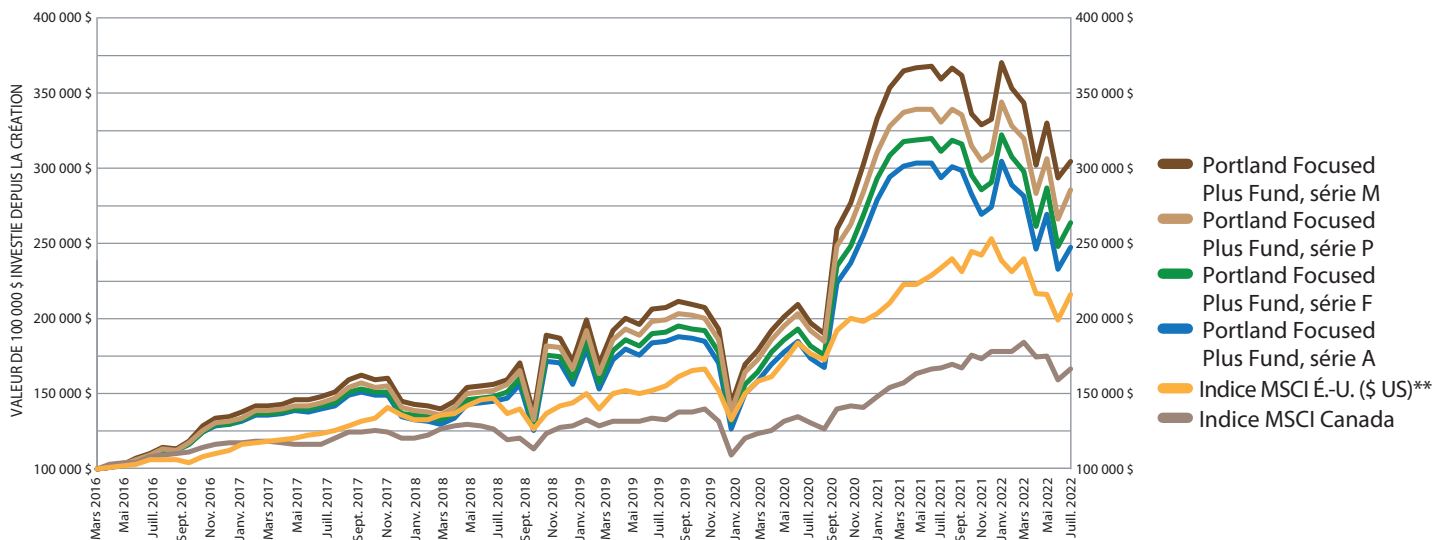
RENDEMENTS ANNUALISÉS (%)	1 mois	3 mois	6 mois	1 an	3 ans*	5 ans*	Depuis la création*
Portland Focused Plus Fund, série A	6,6 %	0,6 %	(18,8 %)	(15,7 %)	11,3 %	12,5 %	15,4 %
Portland Focused Plus Fund, série F	6,7 %	0,9 %	(18,3 %)	(14,8 %)	12,6 %	13,7 %	16,6 %
Portland Focused Plus Fund, série M	6,7 %	0,9 %	(18,3 %)	(14,7 %)	15,1 %	15,9 %	19,2 %
Portland Focused Plus Fund, série P	6,8 %	1,2 %	(17,9 %)	(13,8 %)	13,8 %	15,0 %	18,0 %
Indice MSCI Canada ⁴	4,2 %	(4,4 %)	(6,1 %)	(0,8 %)	8,2 %	7,5 %	8,4 %
Indice MSCI États-Unis (\$ US)** ⁴	9,3 %	(0,1 %)	(8,8 %)	(7,3 %)	12,7 %	12,2 %	13,1 %

RENDEMENTS PAR ANNÉE CIVILE (%)	2016 (à partir du 31 mars)	2017	2018	2019	2020	2021	2022 (au 31 juillet)
Portland Focused Plus Fund, série A	28,7 %	15,5 %	(15,6 %)	48,5 %	27,2 %	15,7 %	(9,7 %)
Portland Focused Plus Fund, série F	29,3 %	16,7 %	(14,7 %)	50,1 %	28,6 %	17,0 %	(9,1 %)
Portland Focused Plus Fund, série M	33,6 %	19,4 %	(14,2 %)	53,2 %	32,2 %	20,8 %	(9,1 %)
Portland Focused Plus Fund, série P	30,6 %	18,1 %	(13,8 %)	51,8 %	30,0 %	18,4 %	(8,5 %)
Indice MSCI Canada ⁴	16,1 %	8,4 %	(9,7 %)	21,1 %	3,5 %	24,9 %	(6,3 %)
Indice MSCI États-Unis (\$ US)** ⁴	10,0 %	21,2 %	(5,0 %)	30,9 %	20,7 %	26,5 %	(14,0 %)

PORTLAND FOCUSED PLUS FUND

(au 31 juillet 2022)

Rendement cumulatif depuis la création des parts de série F



GESTIONNAIRE DE PORTEFEUILLE

James Cole, B.A., CFA

Vice-président principal et gestionnaire de portefeuille

James Cole est entré au service de Conseils en placements Portland Inc./AIC Limitée en février 2000. Il compte 38 ans d'expérience en placement, dont 29 ans comme gestionnaire de portefeuille responsable des actions canadiennes et américaines. Il a été trésorier de la CFA Society Calgary et administrateur de la CFA Society Toronto. Il est titulaire d'un diplôme en économie de l'Université Trent et a obtenu le titre de CFA en 1986.



RISQUES POTENTIELS

Le gestionnaire estime que les risques suivants pourraient avoir une incidence sur le rendement de la Fiducie : concentration, effet de levier, devises et taux de change et actions. Veuillez lire la section « Facteurs de risque » de la notice d'offre pour un exposé détaillé de tous les risques pertinents.

* Annualisé.

** Indice MSCI États-Unis est présenté en dollars américains plutôt qu'en dollars canadiens puisque la Fiducie couvre généralement son exposition au dollar américain.

¹ Généralement offerte par l'intermédiaire de courtiers ayant conclu une entente pour la série F de Portland.

² Investisseurs qualifiés au sens du Règlement 45-106.

³ Pour les investisseurs qui ne sont pas des investisseurs qualifiés, le placement additionnel doit être d'au moins 500 \$ si l'investisseur a initialement acquis des parts pour un coût d'acquisition d'au moins 150 000 \$ et, au moment du placement additionnel, les parts alors détenues par l'investisseur ont un coût d'acquisition ou une valeur liquidative égale à au moins 150 000 \$, ou une autre dispense est offerte.

⁴ Comme la Fiducie n'investit pas nécessairement dans les mêmes titres ou dans la même proportion que l'indice de référence, le rendement de la Fiducie peut ne pas être directement comparable à celui de l'indice de référence. De plus, les rendements de la Fiducie reflètent l'utilisation de l'effet de levier. L'indice de référence est utilisé à titre indicatif seulement et ne constitue pas une indication du rendement de la Fiducie.

La Fiducie n'est pas offerte au public. Elle est offerte par le biais d'une notice d'offre et disponible en vertu d'exemptions aux investisseurs qui répondent à certaines exigences d'éligibilité ou d'achat minimum telles que les « investisseurs accrédités ». Les renseignements contenus dans le présent document concernant la Fiducie servent uniquement à fournir de l'information et ne doivent pas être interprétés comme un appel public à l'épargne lancé dans une province ou un territoire du Canada. Le placement de parts de la Fiducie est effectué aux termes d'une notice d'offre. Les renseignements contenus dans le présent document ne constituent qu'un aperçu et sont étayés sur des renseignements plus détaillés contenus dans la notice d'offre.

James Cole est le gestionnaire de portefeuille du Portland Focused Plus Fund LP, du Portland Focused Plus Fund, du Fonds alternatif nord-américain de Portland et du Fonds équilibré canadien Portland. De façon générale, les quatre fonds détiennent en partie les mêmes titres et peuvent effectuer des opérations sur ces titres simultanément.

Les placements peuvent comporter des commissions de souscription, des commissions de suivi, des frais de gestion et d'autres frais. Les taux de rendement indiqués sont les rendements annuels composés historiques totaux et comprennent les variations de valeur des parts et le réinvestissement de toutes les distributions. Les rendements ne tiennent pas compte des frais de vente, de rachat, de distribution, ni des frais optionnels et des impôts sur le revenu payables par les porteurs de titres, lesquels auraient réduit les rendements. Les fonds ne sont pas garantis, leur valeur fluctue fréquemment et leur rendement antérieur ne se répétera pas forcément.

Conseils en placements Portland Inc. n'a pas soumis tous les renseignements et opinions fournis dans le présent document à une vérification indépendante. Par conséquent, aucune garantie, expresse ou implicite, ne peut être donnée quant à l'exhaustivité, l'exhaustivité ou l'impartialité des renseignements et des opinions contenus dans le présent document.

Les renseignements fournis dans cette communication doivent être considérés seulement comme des renseignements de nature générale et ne doivent aucunement être considérés comme des conseils de placement, fiscaux ou financiers. Veuillez consulter un conseiller financier. Tout a été mis en œuvre pour assurer la plus haute exactitude des renseignements fournis. Ces renseignements sont considérés comme fiables au moment de la publication. Tous les renseignements sont susceptibles d'être modifiés de temps à autre et sans préavis. Un consentement est indispensable pour toute reproduction, en tout ou partie, de ce document, de ses images et concepts. Portland, Conseils en Placements Portland et le logo de le Unicorn Design est une marque de commerce de Portland Holdings Inc. Utilisées sous licence par Conseils en placements Portland Inc. Acheter. Conservez. Et Prospérez. est une marque déposée d'AIC Global Holdings Inc. utilisée sous licence par Conseils en placements Portland Inc.

Conseils en placement Portland Inc., 1375 Kerns Road, Suite 100, Burlington (Ontario) L7P 4V7 Tél. : 1-888-710-4242 • Téléc. : 905-319-4939 • www.portlandic.com • info@portlandic.com